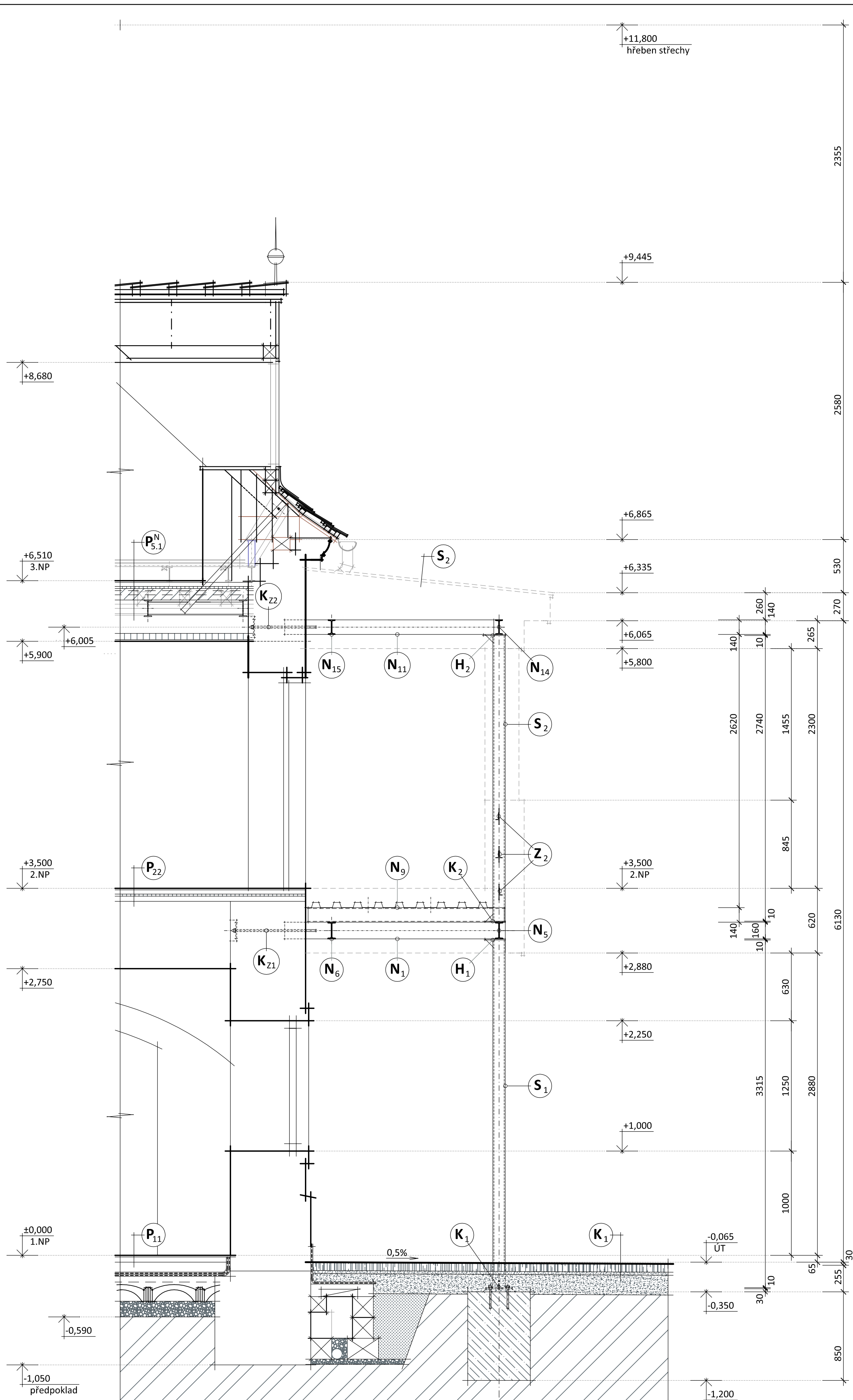


m 1 : 25



pokračování

	číslo	profil prvku (délka)	množství ks	hmotnost (kg)			ocel	poznámka
				1bm(m²)	1 ks	celkem		
stropní nosníky - 1.N.P.	N ₁	stropní nosník I č. 160, dl. 2115 mm	2 ks	17,90	37,86	75,72		
	N ₂	stropní nosník I č. 160, dl. 2005 mm	1 ks	17,90	35,89	35,89		
	K ₂₁	zední kleština (závit dl. 100 mm) tyč M 20, dl. 1000 mm	5 ks	2,47	2,47	12,35		přivařit ke strop- ním nosníkům
		konstrukční plech PL 150 x 150 x 5 mm	5 ks	5,89	0,88	4,40		
		šestihranná matice M 20	5 ks	-	0,06	0,30		
		podložka M 20 - A	5 ks	-	0,02	0,10		
	N ₃	stropní nosník I č. 160, dl. 3870 mm	1 ks	17,90	69,27	69,27		
	N ₄	stropní nosník I č. 160, dl. 3920 mm	1 ks	17,90	70,17	70,17		
	N ₅	stropní nosník I č. 160, dl. 4890 mm	1 ks	17,90	87,53	87,53		
	N ₆	stropní nosník I č. 160, dl. 4990 mm	2 ks	17,90	89,32	178,64		
	N ₇	stropní nosník I č. 160, dl. 6400 mm	1 ks	17,90	114,56	114,56		
	N ₈	stropní nosník I č. 160, dl. 1460 mm	1 ks	17,90	26,13	26,13		
	N ₉ ^S	stropní nosník - sprážený I č. 140, dl. 1880 mm	13 ks	14,30	26,88	349,50		
N ₁₀ ^S	stropní nosník - sprážený I č. 140, dl. 2105 mm	1 ks	14,30	30,10	30,10			
	konzola - schodnice I č. 140, dl. 240 mm	2 ks	14,30	3,43	6,86		úprava 2/3 povr- chu zinkováním	
	konstrukční plech PL 240 x 175 x 8 mm	2 ks	15,07	2,64	5,28		úprava povrchu zinkováním	
stropní nosníky - 2.N.P.	N ₁₁	stropní nosník I č. 140, dl. 2005 mm	3 ks	14,30	28,67	86,01		
	K ₂₂	zední kleština (závit dl. 100 mm) tyč M 20, dl. 1000 mm	5 ks	2,47	2,47	12,35		přivařit ke strop- ním nosníkům
		konstrukční plech PL 150 x 150 x 5 mm	5 ks	5,89	0,88	4,40		
		šestihranná matice M 20	5 ks	-	0,06	0,30		
		podložka M 20 - A	5 ks	-	0,02	0,10		
	N ₁₂	stropní nosník I č. 140, dl. 3870 mm	1 ks	14,30	55,34	55,34		
	N ₁₃	stropní nosník I č. 140, dl. 3920 mm	1 ks	14,30	56,06	56,06		
	N ₁₄	stropní nosník I č. 140, dl. 4890 mm	1 ks	14,30	69,93	69,93		
	N ₁₅	stropní nosník I č. 140, dl. 4990 mm	2 ks	14,30	71,36	142,72		
	N ₁₆	stropní nosník I č. 140, dl. 6650 mm	1 ks	14,30	95,10	95,10		
	N ₁₇	stropní nosník I č. 140, dl. 1710 mm	1 ks	14,30	24,45	24,45		
	Z ₅₁	zavětrování stropní KC L 50 x 30 x 5, dl. 2400 mm	8 ks	2,97	7,13	57,02		
		konstrukční plech zavětrování PL 260 x 150 x 5 mm	6 ks	10,20	1,53	9,18		
konstrukční plech zavětrování PL 260 x 260 x 5 mm		2 ks	10,20	2,65	5,30			
Spotřeba oceli :						1.685,06 kg		

Beton :	C 25/30 - XC1 - Cl 0,2 - Dmax 22 - S3
Konstrukční výztuž :	O 10505 R
Minimální krytí výztuže :	20 mm
Válcované profily :	Ocel S235JRG2
Metoda svařování :	ISO 4063-111-D
Podlití kotevních plechů :	SikaGrout 210 (tl. 30 mm)
Trapézové plechy :	Ocel S355
Ocelové konstrukce :	Třída provedení EXE 2
Kategorie návrhové životnosti :	4 (80 let)
Šrouby :	JAKOST 8.8
Lepení kotevních šroubů :	HIT-HY 150 MAX
Stupně a rošty :	Nosnost stropů a roštů 3 KN / m ²
Spráhování :	Pomocí prvků Hilti X-HVB 95
Navrženo dle ČSN EN 1993-1-1, ČSN EN 1994-1-1.	
Dle ČSN EN ISO 12944-1-8 stupeň korozní agresivity C3.	
Před započítáním výroby rozměry zkontrolovat podrobný rozměrný plán stavbě	

$\pm 0,000 = 396,74 \text{ m.n.m.}$

Ateliér : Ostrov, Staré nám. 53		Projektant : Jiří Mrštný		362 62 0021 53 / 715, 112 633 94 793	
AIP : Ing. Anton Jurica		Kreslil : Jiří Mrštný		Staré náměstí 53, 363 01 Ostrov	
Ved. proj. : Richard Scharf		Kontroloval : Ing. Anton Jurica		tel. 353 844 402, 353 616 070, fax. 353 633 280	
Investor : Město Ostrov		Místo stavby : Ostrov		Ateliér Sokolov : Křižová 121, 356 01 Sokolov	
Akce : STAVEBNÍ ÚPRAVY OBJEKTU, JÁCHYMOVSKÁ ul. č.p. 225, OSTROV.				tel. 352 624 093, 352 603 455, fax. 352 624 093	
Charakter stavby : Stavební úpravy		Datum :		11/2019	
		Zakázka č. :		31/19	
		Formát :		A4	
				Číslo paré :	